



Novedades CARTOMAP 7 Build 2013.07

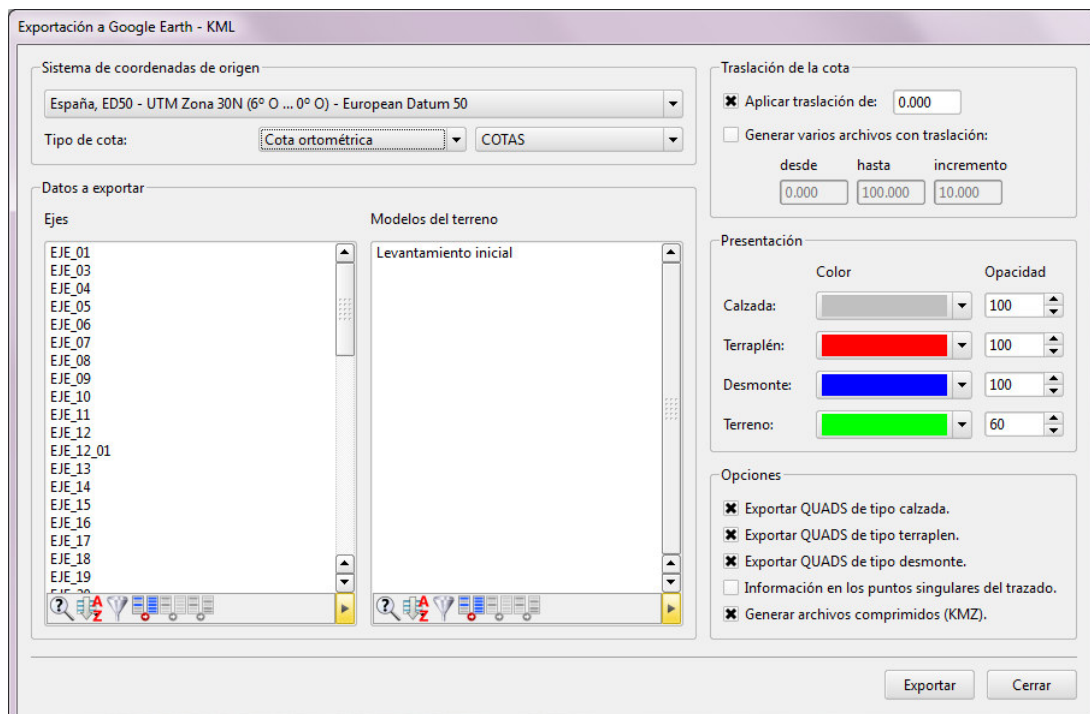
Esta versión conlleva un cambio en el formato del archivo, lo que implica que los archivos generados con esta actualización NO serán leídos por actualizaciones anteriores.

Exportación formato XML- Google Earth:

Nueva opción que permite exportar en formato KLM o KMZ (formato comprimido) los QUADs y modelos digitales, del tipo *Malla irregular de triángulos*, seleccionados por el usuario para su posterior lectura con [Google Earth](#). Se accede a la opción de exportación a través del **Centro de comunicaciones**, seleccionando **XML- Google Earth-KLM**:



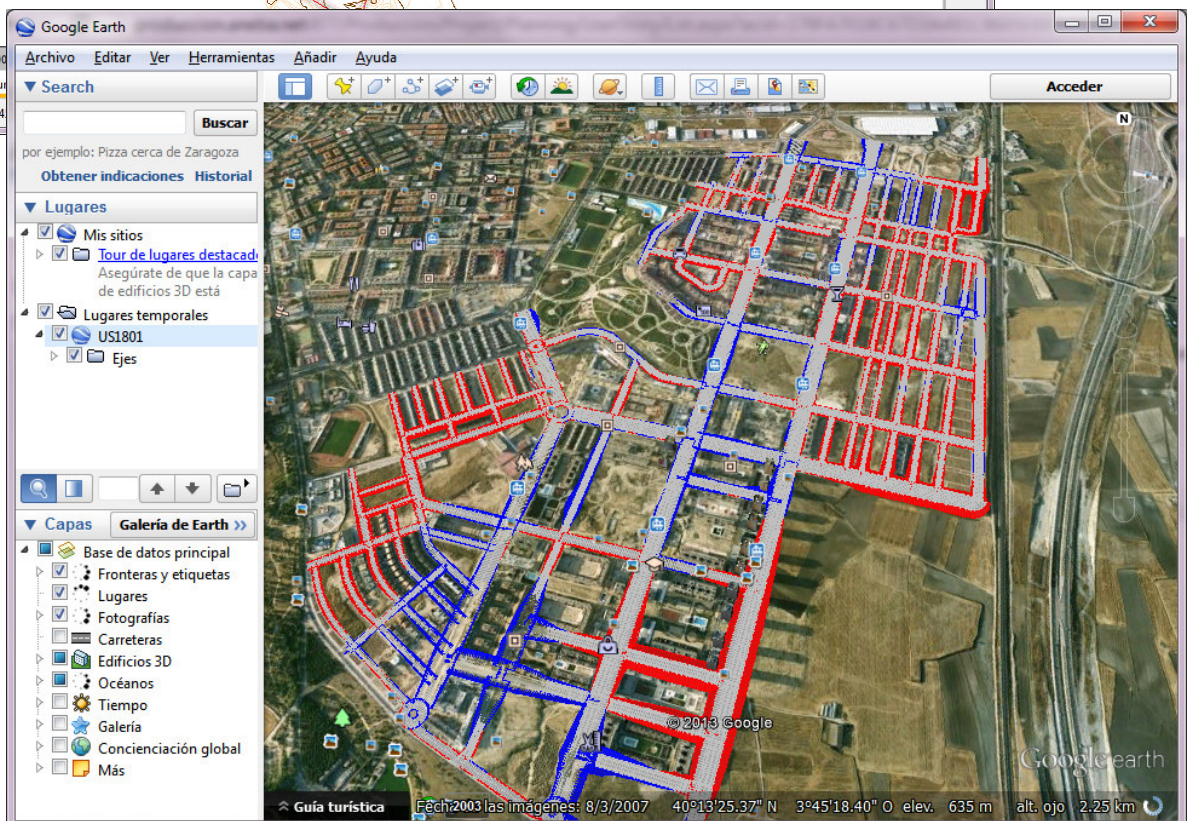
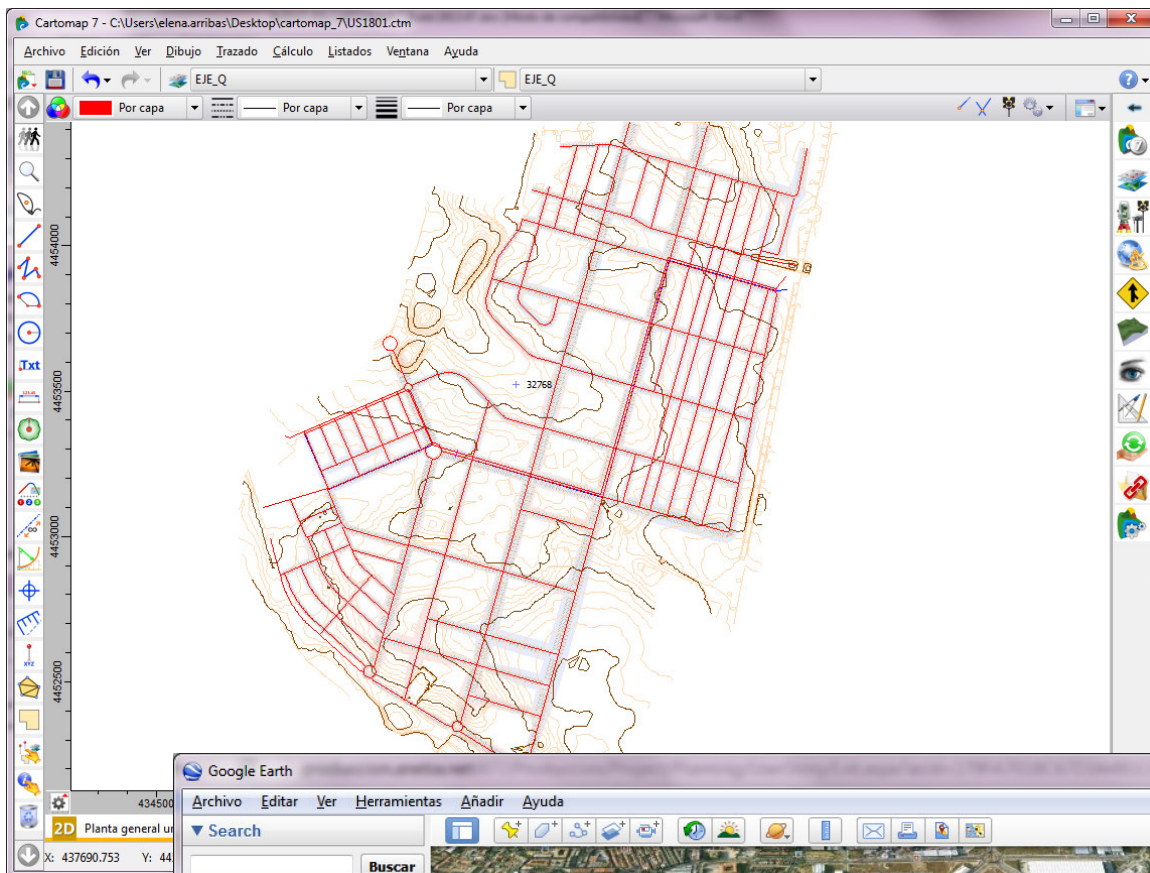
Aparece entonces la ventana de configuración de la salida, **Exportación a Google Earth-KLM**:



Es importante conocer el sistema de coordenadas en el que está diseñado el proyecto para realizar la transformación adecuada.



En la primera imagen se ven los ejes con sus correspondientes QUADs en CARTOMAP, en la segunda, los datos exportados en formato KLM con *Google Earth*:



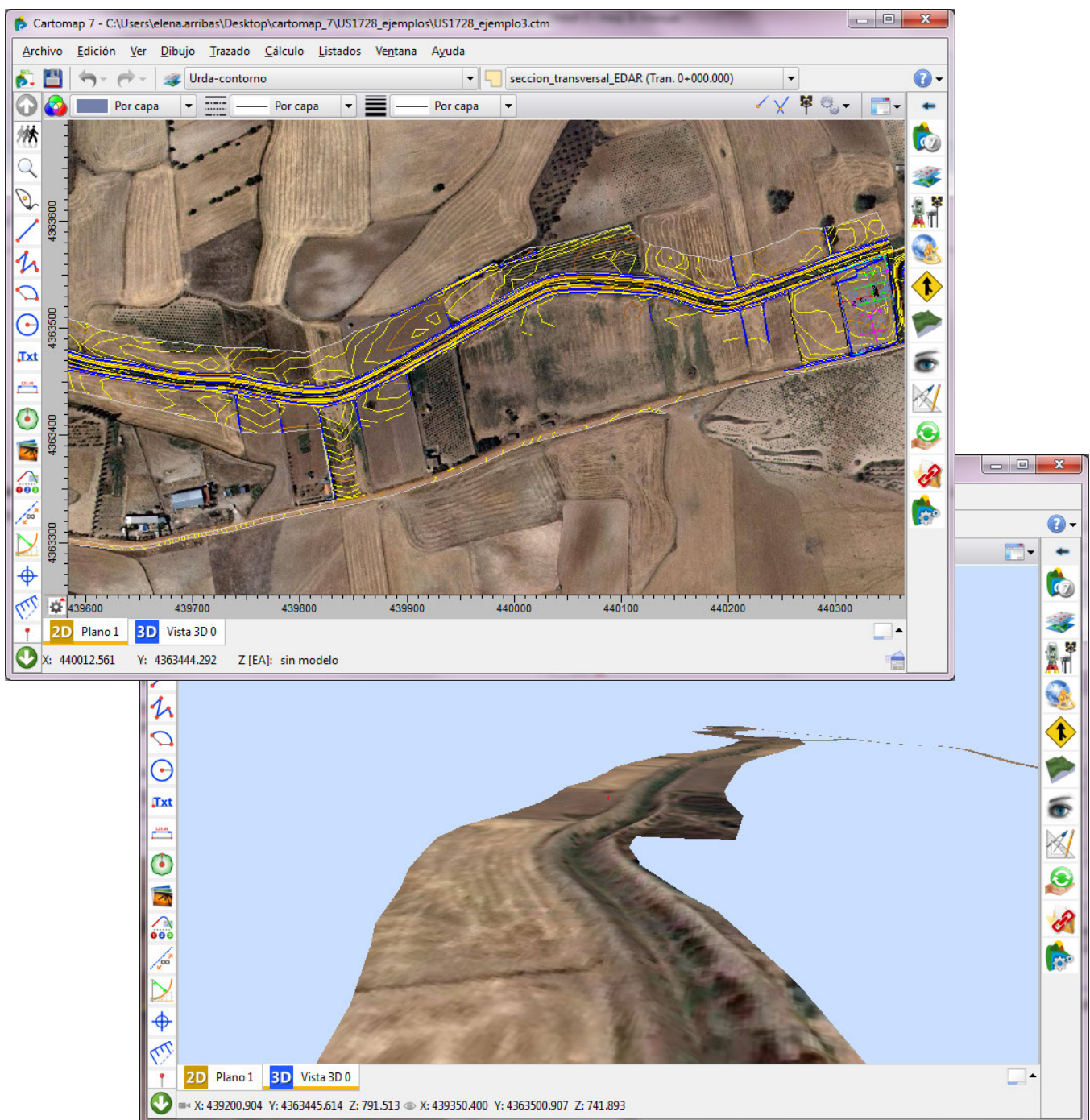


Vistas 3D: draping

El *draping* (en castellano, drapeado) consiste en aplicar una imagen a una superficie, en el caso de CARTOMAP a un modelo digital del terreno, de forma continua en lugar de triángulo a triángulo.


Esta nueva función no necesita ser acitvada, simplemente si se han insertado imágenes de tal modo que en planta se solapan con el modelo digital del terreno, entonces las imágenes se proyectan sobre él en las vistas 3D.

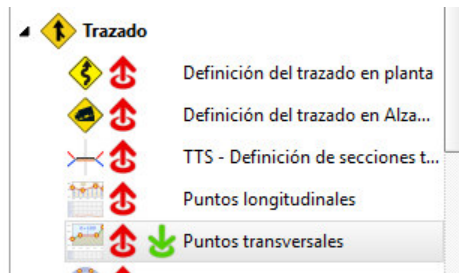
Para evitar que se aplique el *draping*, basta con desactivar en la vista 3D la capa que contiene las imágenes.





Exportación de datos de trazado

Además de importar datos en formato *TER* ahora también se pueden exportar. Se accede a la opción a través del **Centro de comunicaciones**, seleccionando la opción *Puntos transversales* en el nodo **Trazado** y pulsando exportar 



Se pueden exportar datos de puntos tomados transversalmente a un eje, ya sean de un terreno o nivel de cota de las secciones tipo aplicadas al eje:

Exportación de puntos transversales

Eje a exportar: EJE_09

Distribución longitudinal: Distribución longitudinal

PK inicial: 0.000 PK final: 260.000

Puntos singulares de

Terreno:

Levantamiento inicial

Dist. mín.: -20.000 Dist. máx.: 20.000

Sección:

Nivel 1

Generar... Cancelar

Ventanas de configuración de malla de triángulos-curvas de nivel y mapas de color

En las tres ventanas se incluye un listado con los modelos digitales del terreno lo que facilita la configuración de los distintos elementos para cada modelo:

Presentación de curvas de nivel

Modelo del terreno	Equidista...	Línea	Cota mín.	Cota máx.		Tipo de letra
<input checked="" type="checkbox"/> TERRENO CON BANCOS	<input checked="" type="checkbox"/> 25.000	0.0 mm CONTINUOUS	-10.000	9000.000	<input type="checkbox"/>	2.0 mm 23 Tahoma
<input type="checkbox"/> TECHO NUEVO	<input checked="" type="checkbox"/> 5.000	0.0 mm CONTINUOUS	-10.000	9000.000	<input type="checkbox"/>	2.0 mm 23 Tahoma
<input checked="" type="checkbox"/> MURO NUEVO	<input type="checkbox"/> 1.000	0.0 mm CONTINUOUS	-10.000	9000.000	<input type="checkbox"/>	2.0 mm 23 Tahoma
<input type="checkbox"/> CONCESIÓN 2010	<input type="checkbox"/> 1.000	0.0 mm CONTINUOUS	-10.000	9000.000	<input type="checkbox"/>	2.0 mm 23 Tahoma
<input type="checkbox"/> RESTAURACION	<input type="checkbox"/> 1.000	0.0 mm CONTINUOUS	-10.000	9000.000	<input type="checkbox"/>	2.0 mm 23 Tahoma

Curvas suavizadas Dentro de QUADS Fuera de QUADS

Método de dibujado de curvas de nivel


Mediante segmentos generados en tiempo real

Mediante polilíneas continuas almacenadas como elementos gráficos

Guardar

Aceptar Cancelar



Los parámetros que se muestran en cualquiera de las tres ventanas se corresponden con los del modelo seleccionado. Se visualizarán los datos (curvado, malla de triángulos y/o mapa de colores) de los modelos que tengan activado el check de visible, el situado bajo el icono :

Presentación de malla de triángulos

Modelo del terreno Dibujar la malla de triángulos del modelo

TERRENO CON BANCOS

... con el tipo de línea: CONTINUOUS mm

Mostrar las aristas editadas CONTINUOUS mm

Numerar triángulos Tahoma

Dibujar triángulos con la textura:

Guardar

Presentación de mapa de colores

Modelo del terreno

TERRENO CON BANCOS

TECHO NUEVO

MURO NUEVO

CONCESIÓN 2010

RESTAURACION

Nivel de cota y color

Cota	Color
4000.000	
3000.000	
2000.000	
1500.000	
1000.000	
500.000	
200.000	
100.000	

Restaurar valores por defecto

Método de dibujado del mapa de colores

Máxima precisión, redibujando la zona en tiempo real

Máxima velocidad, redibujando una imagen fija

Ajustar entre:

Cota mínima:

Cota máxima:

Ajustar luminosidad

Potencia (%):

Color de la luz:

Inclinación (%):

Declinación (%):

Guardar

Correcciones

- Autocroquis: se ha reescrito el código de modo que ahora se dibujan correctamente los tramos curvos.