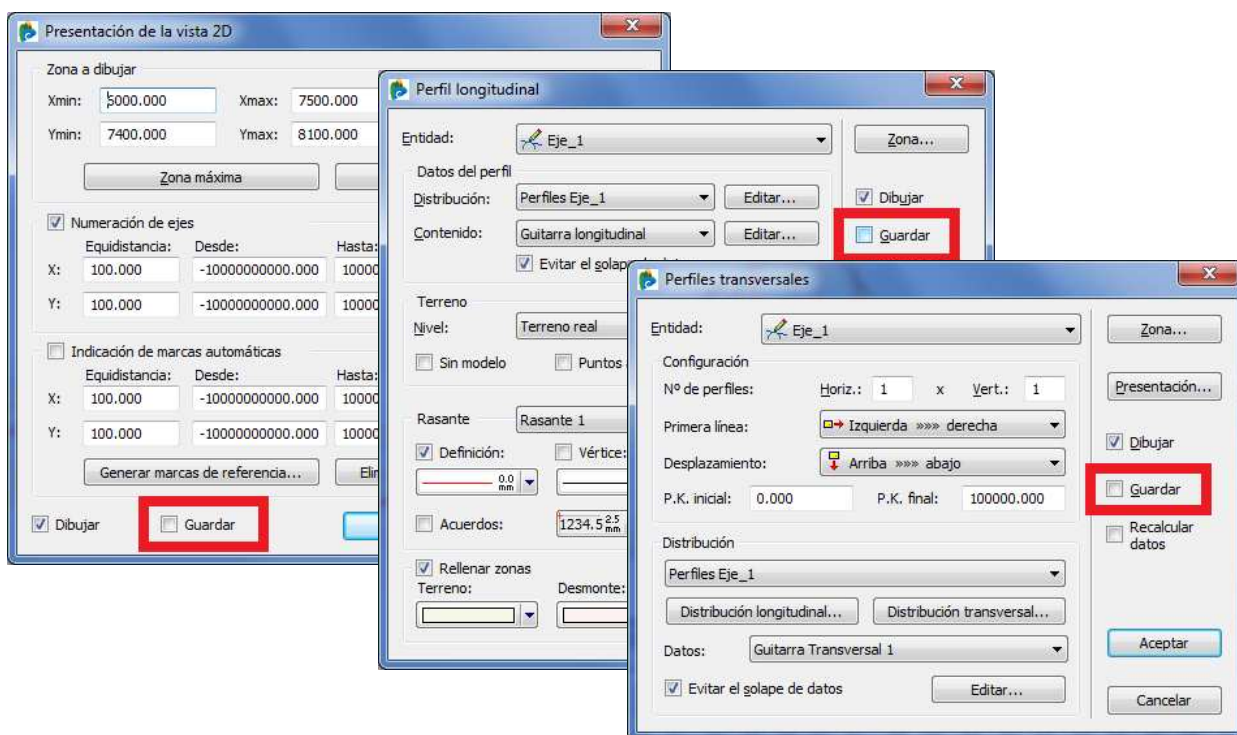




## CONFIGURACIÓN DE VISTAS

CARTOMAP permite al usuario adaptar cada tipo de vista a sus propias necesidades, de modo que la presentación de cada una de ellas se adapte siempre a los parámetros previamente establecidos por él.

En todas las ventanas de configuración de vistas (*Presentación de la vista 2D*, *Perfil longitudinal* y *Perfiles transversales*) aparece la opción *Guardar*. Siempre que se active esta opción y se cierre la ventana en cuestión pulsando *Aceptar*, los parámetros en ella seleccionados quedarán activos para futuros trabajos hasta tanto no se modifiquen expresamente. Es decir, a partir de ese momento, cada vez que se cree una nueva ventana su aspecto será el mismo.



La opción *Guardar* aparece también en otras ventanas de la aplicación desde las que se pueden configurar los parámetros de presentación gráfica de otros tipos de elementos, como los puntos y estaciones, curvado, triángulos de MDT, etc. En todas ellas su cometido es el mismo, siempre que se active la opción, y se cierre la ventana pulsando *Aceptar*, los parámetros en ella seleccionados quedarán guardados como predefinidos, hasta tanto no sean modificados de nuevo.